



Vérification des voyants routeurs Zyxel T20/T50

Documentation fonctionnelle

Front Panel



WLAN button
WPS button
USB port

Rear Panel



On/Off button
Power jack
Reset
Ethernet port
WAN port
DSL port

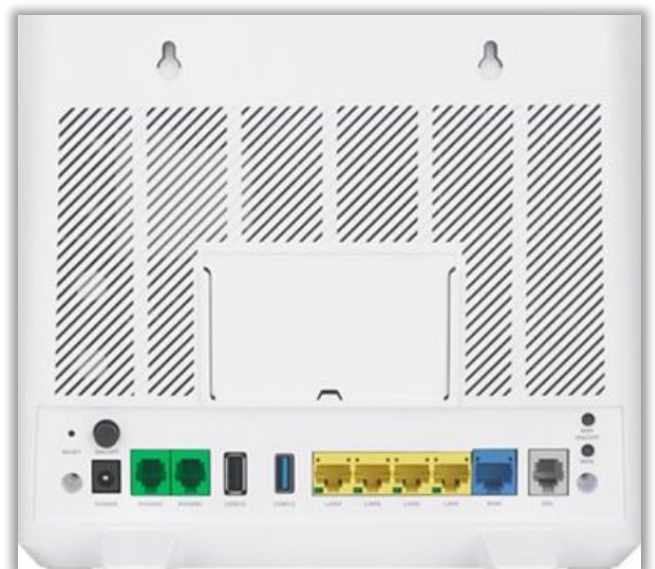
TABLE DES MATIERES

1	VÉRIFICATION DE L'ALIMENTATION DE L'ÉQUIPEMENT	1
1.1	Étape 1 : Le routeur est-il alimenté électriquement ?	2
1.2	Étape 2 : Vérification de l'état du port WAN du routeur	4
1.3	Étape 3 : Vérification de l'état Branchement Equipement Client	5

1 VÉRIFICATION DE L'ALIMENTATION DE L'ÉQUIPEMENT

Voici à quoi ressemble votre équipement :

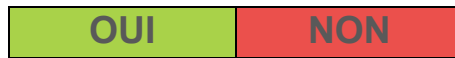
- **T50**



- **T20**



1.1 ÉTAPE 1 : LE ROUTEUR EST-IL ALIMENTÉ ÉLECTRIQUEMENT ?



- T50

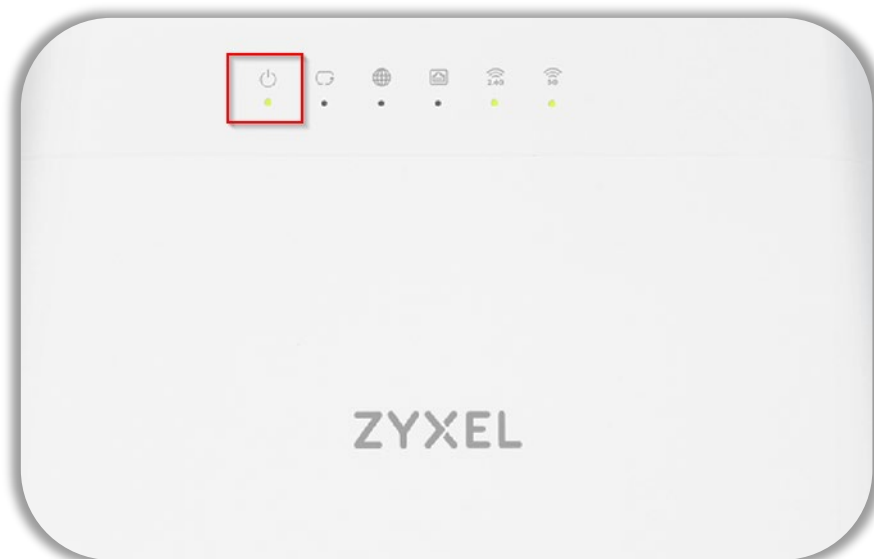
Si non :



Vérifier que l'alimentation est bien branchée (prise électrique + port d'alimentation du routeur)

Si malgré cela, le routeur ne s'allume pas, merci de nous l'indiquer dans le ticket.

Si oui :



Le voyant important ici est le voyant Power

- Le service est revenu → tout est OK
- Le service n'est toujours non fonctionnel → Continuer de suivre la documentation.

- **T20**

Si non :



Si oui :



Le voyant important ici est le voyant Power

- Le service est revenu → tout est OK

- Le service n'est toujours non fonctionnel → Continuer de suivre la documentation.

1.2 ETAPE 2 : VÉRIFICATION DE L'ÉTAT DU PORT WAN DU ROUTEUR

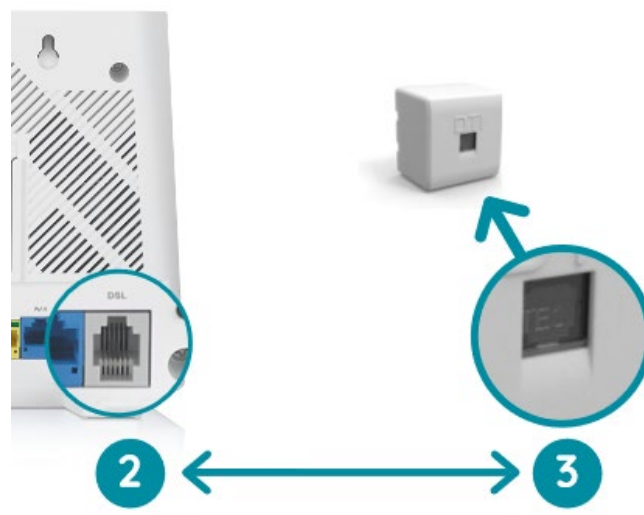
T50/T20 :



1 : Brancher électriquement le routeur et vérifier la mise en marche avec le bouton. Le routeur doit s'allumer.

Cas ADSL :

2 : Connecter un câble Tél entre le boîtier DTI (3) et la prise DSL (2)



Cas Fibre :

Si vous êtes sur Fibre, il faudra branchement port WAN bleu opérateur.

une offre vérifier le entre le et le RAD

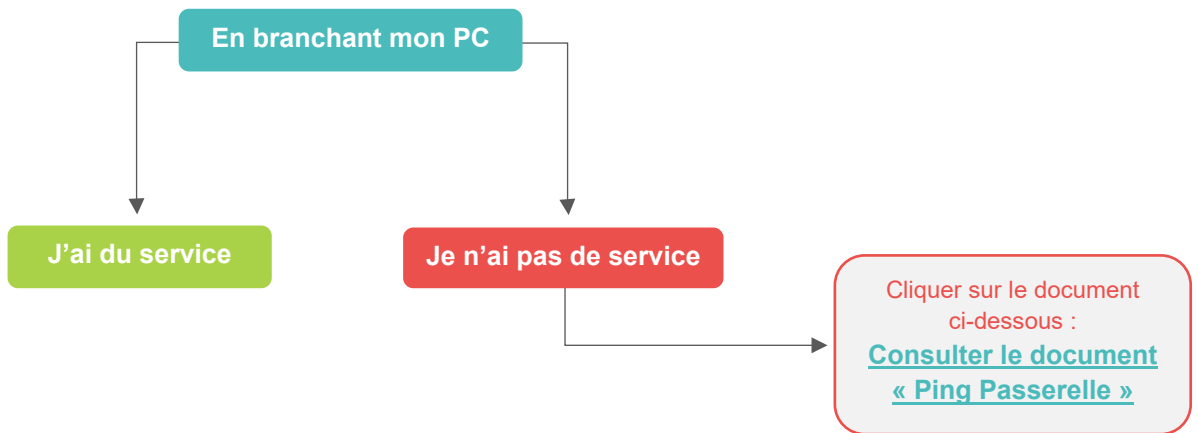


1.3 ETAPE 3 : VÉRIFICATION DE L'ÉTAT BRANCHEMENT EQUIPEMENT CLIENT

Soyez précautionneux, il est nécessaire que un ou des câbles soient correctement branchés sur ces ports :



Test à effectuer :

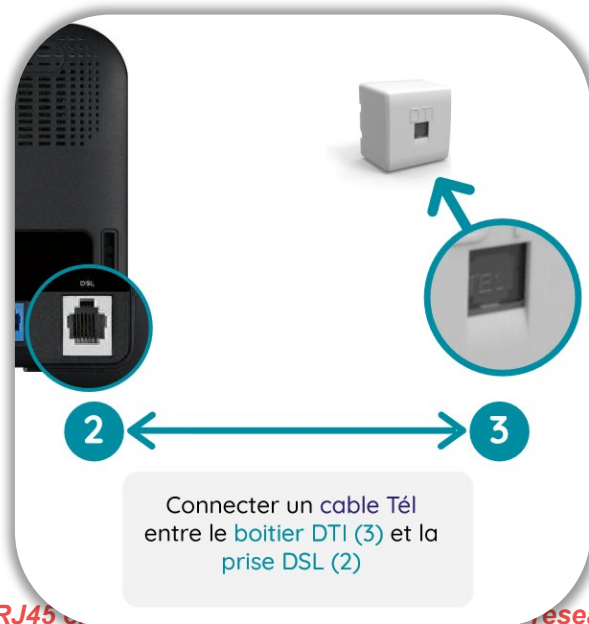


T20 :



1 : Brancher électriquement le routeur et vérifier la mise en marche avec le bouton. Le routeur doit s'allumer

2 : Connecter un câble Tél entre le boîtier DTI (3) et la prise DSL (2)



3 : Connecter un câble RJ45 entre le boîtier DTI (3) et le réseau LAN

Soyez précautionneux, il est nécessaire que un ou des câbles soient correctement branchés sur ces ports :



Test à effectuer :

